



NIVELLES

Demographie

Population (moyenne) au 1/1/2007
Structure démographique au 1/1/2006

< 20 ans
>= 20 ans et < 65 ans
>= 65 ans
Croissance démographique sur 5 ans (2002-2006)

Croissance naturelle
Migration
Total

Activités et revenus

Taux de chômage (2006)
Nombre de bénéficiaires RIS / population (2007)
Revenu moyen par déclaration (2004)
Revenu cadastral par habitant (2007)

- terrains non bâtis
- habitations
- industrie
- commerce et bureaux
- autres

Voirie communale

Voirie communale (km)
Densité de la population - habitants/km² (2007)

Taux et base imposable

Additionnels à l'impôt des personnes physiques (2007)
taux d'imposition (%)
valeur de 1 %
valeur de 1 % par habitant
Centimes additionnels au précompte immobilier (2007)
taux d'imposition (nombre de centimes additionnels)
valeur de 100 centimes additionnels
valeur de 100 centimes additionnels par habitant

Cluster

(7 / 7)

Province

(27 / 27)

Région

(250 / 260)

24,622

22,2%
59,7%
18,0%

-0,4%
2,9%
2,5%

27,142

24,2%
59,9%
15,9%

0,9%
2,6%
3,6%

13,721

25,5%
59,1%
15,4%

1,1%
2,4%
3,5%

11,756

24,7%
58,7%
16,5%

0,3%
1,8%
2,1%

8,30%

0,49%
25,264
846

12
509
129
171
25

6,95%
0,92%
26,177

868
8
499
211
113
36

6,50%
0,50%
27,949

653
23
488
63
61
18

9,77%
0,85%
23,046

467
32
292
84
44
17

115
406

169
415

163
340

195
183

7,00

910,693
36,99

6,24

906,643
33,40

6,47

519,730
37,88

7,55

307,174
26,13

2,200
353,979
14,38

2,100
389,873
14,36

1,803
172,605
12,58

2,432
97,050
8,26



Dépenses par habitant

| | | | | | | | | | | | | |
|---------------------------|-------------------------|----------------|-----------------------------|----------|---------------|----------|--------------|---------|--------|-----------------------------|------------------------|------------------------------|
| Ventilation fonctionnelle | Administration générale | Police-Justice | - dont dotation zone police | Incendie | Communication | Economie | Enseignement | Culture | Cultes | Aide sociale-Soins de santé | - dont dotation au cps | Salubrité publique-Urbanisme |
|---------------------------|-------------------------|----------------|-----------------------------|----------|---------------|----------|--------------|---------|--------|-----------------------------|------------------------|------------------------------|

| | NIVELLES | | | Cluster | Comptes | | | | | | | |
|------------------------------|----------|---------|---------|---------|---------|---------|---------|---------|---------|---------|---------|-----|
| | Budgets | Comptes | Budgets | | Comptes | Budgets | Comptes | Budgets | Comptes | Budgets | Comptes | |
| | 2005 | 2006 | 2007 | 2004 | 2005 | 2006 | 2007 | 2004 | 2005 | 2006 | | |
| Administration générale | 223 | 232 | 219 | 205 | 209 | 221 | 229 | 241 | 242 | 197 | 222 | 236 |
| Police-Justice | 105 | 112 | 115 | 106 | 118 | 124 | 116 | 120 | 124 | 108 | 108 | 115 |
| - dont dotation zone police | 104 | 112 | 115 | 105 | 111 | 113 | 113 | 117 | 120 | 104 | 104 | 110 |
| Incendie | 119 | 128 | 141 | 104 | 106 | 102 | 116 | 122 | 124 | 108 | 114 | 115 |
| Communication | 93 | 104 | 104 | 80 | 86 | 87 | 133 | 141 | 145 | 122 | 128 | 130 |
| Economie | 35 | 32 | 32 | 31 | 32 | 31 | 29 | 25 | 25 | 28 | 29 | 25 |
| Enseignement | 90 | 95 | 59 | 82 | 86 | 88 | 217 | 220 | 116 | 207 | 218 | 223 |
| Culture | 154 | 161 | 172 | 143 | 144 | 149 | 114 | 120 | 124 | 107 | 113 | 115 |
| Cultes | 49 | 48 | 45 | 47 | 41 | 42 | 16 | 15 | 16 | 15 | 14 | 15 |
| Aide sociale-Soins de santé | 185 | 187 | 175 | 186 | 184 | 178 | 190 | 188 | 185 | 195 | 181 | 184 |
| - dont dotation au cps | 141 | 141 | 135 | 141 | 141 | 141 | 113 | 113 | 110 | 107 | 109 | 113 |
| Salubrité publique-Urbanisme | 71 | 77 | 77 | 67 | 63 | 68 | 95 | 96 | 95 | 88 | 89 | 89 |

Ventilation économique

| | | | | | |
|--------------------|----------------|----------|-------------------------|------------|-------------------|
| Frais de personnel | - enseignement | - autres | Frais de fonctionnement | Transferts | Depenses de dette |
|--------------------|----------------|----------|-------------------------|------------|-------------------|

| | 2005 | 2006 | 2007 | 2004 | 2005 | 2006 | 2007 | 2004 | 2005 | 2006 | | |
|-------------------------|------|------|------|------|------|------|------|------|------|------|-----|-----|
| Frais de personnel | 467 | 485 | 461 | 441 | 453 | 462 | 620 | 645 | 550 | 585 | 615 | 636 |
| - enseignement | 70 | 73 | 35 | 67 | 69 | 70 | 181 | 184 | 80 | 175 | 185 | 188 |
| - autres | 397 | 412 | 426 | 374 | 384 | 392 | 439 | 461 | 470 | 410 | 430 | 448 |
| Frais de fonctionnement | 208 | 215 | 216 | 183 | 181 | 191 | 189 | 201 | 204 | 171 | 183 | 193 |
| Transferts | 328 | 337 | 328 | 316 | 326 | 326 | 285 | 290 | 290 | 289 | 270 | 281 |
| Depenses de dette | 151 | 169 | 168 | 142 | 136 | 141 | 181 | 171 | 171 | 161 | 163 | 153 |

Recettes par habitant

| | | | | | | | | |
|------------------------|-------------|------------|---------|----------|-----------------------------|------------------------|-----------------|-------------------|
| Ventilation économique | Prestations | Transferts | - Fonds | - Impôts | - Impôt personnes physiques | - Précompte immobilier | - Autres impôts | Recettes de dette |
|------------------------|-------------|------------|---------|----------|-----------------------------|------------------------|-----------------|-------------------|

| | 2005 | 2006 | 2007 | 2004 | 2005 | 2006 | 2007 | 2004 | 2005 | 2006 | | |
|-----------------------------|-------|-------|-------|-------|-------|-------|-------|-------|-------|-------|-------|-------|
| Ventilation économique | 35 | 36 | 36 | 33 | 32 | 33 | 53 | 56 | 59 | 53 | 55 | 61 |
| Prestations | 1.027 | 1.057 | 1.042 | 1.082 | 1.053 | 1.039 | 1.133 | 1.149 | 1.053 | 1.114 | 1.121 | 1.140 |
| Transferts | 198 | 210 | 207 | 202 | 204 | 201 | 198 | 202 | 203 | 193 | 198 | 202 |
| - Fonds | 632 | 646 | 675 | 670 | 642 | 658 | 606 | 622 | 630 | 616 | 597 | 611 |
| - Impôts | 248 | 252 | 259 | 291 | 256 | 254 | 204 | 207 | 208 | 214 | 208 | 204 |
| - Impôt personnes physiques | 294 | 306 | 316 | 291 | 289 | 301 | 286 | 297 | 302 | 276 | 271 | 291 |
| - Précompte immobilier | 89 | 88 | 100 | 89 | 97 | 103 | 116 | 117 | 119 | 127 | 118 | 116 |
| - Autres impôts | 98 | 127 | 102 | 53 | 55 | 69 | 108 | 122 | 87 | 70 | 97 | 95 |

Resultats par habitant

| | | | | | | | | | | |
|------------------------|------|------|------|------|------|------|------|------|------|------|
| Resultats par habitant | 2005 | 2006 | 2007 | 2004 | 2005 | 2006 | 2007 | 2004 | 2005 | 2006 |
|------------------------|------|------|------|------|------|------|------|------|------|------|

| | Budgets | Comptes | Budgets | Comptes | Budgets | Comptes | Budgets | Comptes | Budgets | Comptes |
|------------------------------|---------|---------|---------|---------|---------|---------|---------|---------|---------|---------|
| | 2005 | 2006 | 2007 | 2004 | 2005 | 2006 | 2007 | 2004 | 2005 | 2006 |
| Resultats par habitant | -33 | -32 | -37 | -23 | -28 | -27 | -55 | -47 | -50 | -51 |
| Service ordinaire | 5 | 15 | 7 | 86 | 43 | 22 | 19 | 33 | 41 | 32 |
| Salubrité publique-Urbanisme | 455 | 432 | 330 | 609 | 587 | 551 | 129 | 211 | 211 | 215 |



Province

Région

Dépenses par habitant

Ventilation fonctionnelle
Administration générale
Police-Justice
- dont dotation zone police
Incendie
Communication
Economie
Enseignement
Culture
Cultes
Aide sociale-Soins de santé
- dont dotation au cpas
Salubrité publique-Urbanisme

| | Budgets | | | Comptes | | | Budgets | | | Comptes | | |
|------------------------------|---------|------|------|---------|------|------|---------|------|------|---------|------|------|
| | 2005 | 2006 | 2007 | 2004 | 2005 | 2006 | 2005 | 2006 | 2007 | 2004 | 2005 | 2006 |
| Administration générale | 168 | 176 | 186 | 159 | 163 | 171 | 217 | 224 | 232 | 227 | 213 | 221 |
| Police-Justice | 93 | 96 | 95 | 88 | 88 | 95 | 90 | 90 | 91 | 88 | 89 | 89 |
| - dont dotation zone police | 92 | 94 | 94 | 87 | 87 | 93 | 89 | 88 | 89 | 85 | 87 | 87 |
| Incendie | 47 | 49 | 51 | 43 | 47 | 49 | 50 | 52 | 56 | 47 | 50 | 53 |
| Communication | 159 | 168 | 166 | 147 | 152 | 153 | 154 | 158 | 161 | 143 | 148 | 150 |
| Economie | 14 | 13 | 12 | 13 | 14 | 12 | 36 | 35 | 34 | 33 | 34 | 32 |
| Enseignement | 186 | 190 | 105 | 177 | 183 | 175 | 223 | 226 | 108 | 214 | 222 | 219 |
| Culture | 72 | 77 | 78 | 65 | 68 | 73 | 83 | 86 | 89 | 76 | 79 | 83 |
| Cultes | 10 | 11 | 11 | 10 | 10 | 10 | 13 | 13 | 14 | 12 | 13 | 13 |
| Aide sociale-Soins de santé | 144 | 147 | 147 | 138 | 142 | 147 | 137 | 138 | 141 | 143 | 135 | 140 |
| - dont dotation au cpas | 99 | 101 | 101 | 97 | 99 | 103 | 94 | 95 | 97 | 93 | 94 | 93 |
| Salubrité publique-Urbanisme | 77 | 79 | 80 | 69 | 72 | 75 | 92 | 92 | 94 | 87 | 89 | 87 |

Ventilation économique

Frais de personnel
- enseignement
- autres
Frais de fonctionnement
Transferts
Dépenses de dette

| | Budgets | | | Comptes | | | Budgets | | | Comptes | | |
|-------------------------|---------|------|------|---------|------|------|---------|------|------|---------|------|------|
| | 2005 | 2006 | 2007 | 2004 | 2005 | 2006 | 2005 | 2006 | 2007 | 2004 | 2005 | 2006 |
| Frais de personnel | 447 | 466 | 387 | 425 | 441 | 450 | 535 | 552 | 443 | 522 | 528 | 539 |
| - enseignement | 148 | 152 | 65 | 145 | 149 | 142 | 186 | 188 | 68 | 179 | 187 | 182 |
| - autres | 299 | 314 | 323 | 280 | 293 | 308 | 349 | 364 | 375 | 342 | 341 | 357 |
| Frais de fonctionnement | 172 | 182 | 189 | 150 | 157 | 170 | 169 | 178 | 188 | 152 | 161 | 171 |
| Transferts | 241 | 248 | 247 | 233 | 237 | 252 | 270 | 271 | 277 | 290 | 270 | 273 |
| Dépenses de dette | 127 | 125 | 124 | 116 | 117 | 108 | 155 | 148 | 149 | 139 | 145 | 135 |

Recettes par habitant

Ventilation économique

Prestations
Transferts
- Fonds
- Impôts
- Impôt personnes physiques
- Précompte immobilier
- Autres impôts
Recettes de dette

| | Budgets | | | Comptes | | | Budgets | | | Comptes | | |
|-----------------------------|---------|------|------|---------|------|------|---------|-------|------|---------|------|------|
| | 2005 | 2006 | 2007 | 2004 | 2005 | 2006 | 2005 | 2006 | 2007 | 2004 | 2005 | 2006 |
| Prestations | 41 | 43 | 42 | 38 | 39 | 42 | 61 | 64 | 69 | 59 | 62 | 69 |
| Transferts | 866 | 884 | 821 | 852 | 859 | 868 | 987 | 1.006 | 902 | 958 | 983 | 988 |
| - Fonds | 118 | 121 | 123 | 116 | 120 | 124 | 202 | 213 | 212 | 202 | 211 | 216 |
| - Impôts | 535 | 547 | 567 | 522 | 527 | 542 | 496 | 502 | 516 | 480 | 483 | 490 |
| - Impôt personnes physiques | 237 | 237 | 245 | 245 | 239 | 236 | 191 | 194 | 197 | 194 | 197 | 194 |
| - Précompte immobilier | 208 | 220 | 227 | 200 | 202 | 220 | 191 | 194 | 201 | 176 | 177 | 189 |
| - Autres impôts | 89 | 90 | 95 | 76 | 86 | 85 | 114 | 115 | 117 | 109 | 110 | 108 |
| Recettes de dette | 80 | 96 | 72 | 59 | 71 | 82 | 67 | 72 | 69 | 66 | 69 | 73 |

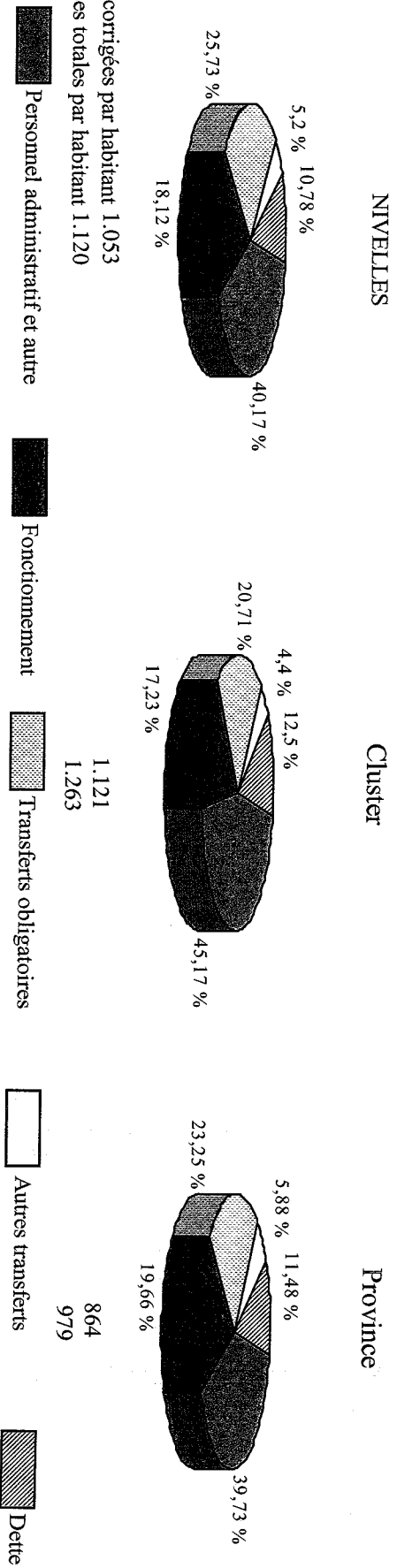
Résultats par habitant

Solde enseignement
Solde exercice propre
Solde total général

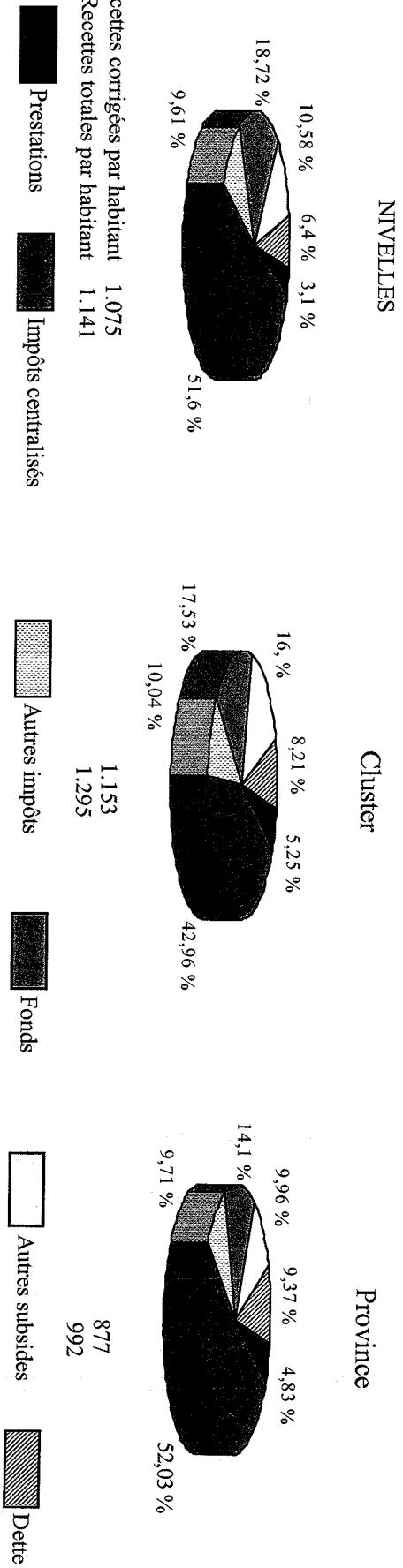
| | Budgets | | | Comptes | | | Budgets | | | Comptes | | |
|-----------------------|---------|------|------|---------|------|------|---------|------|------|---------|------|------|
| | 2005 | 2006 | 2007 | 2004 | 2005 | 2006 | 2005 | 2006 | 2007 | 2004 | 2005 | 2006 |
| Solde enseignement | -49 | -49 | -49 | -41 | -44 | -42 | -45 | -45 | -46 | -40 | -40 | -41 |
| Solde exercice propre | 1 | 3 | -12 | 26 | 16 | 13 | -13 | -7 | -16 | -21 | 9 | 11 |
| Solde total général | 93 | 91 | 82 | 211 | 204 | 205 | 105 | 103 | 99 | 156 | 161 | 165 |



Graphique 1 : Répartition économique des dépenses - en % des dépenses corrigées (Compte 2006)

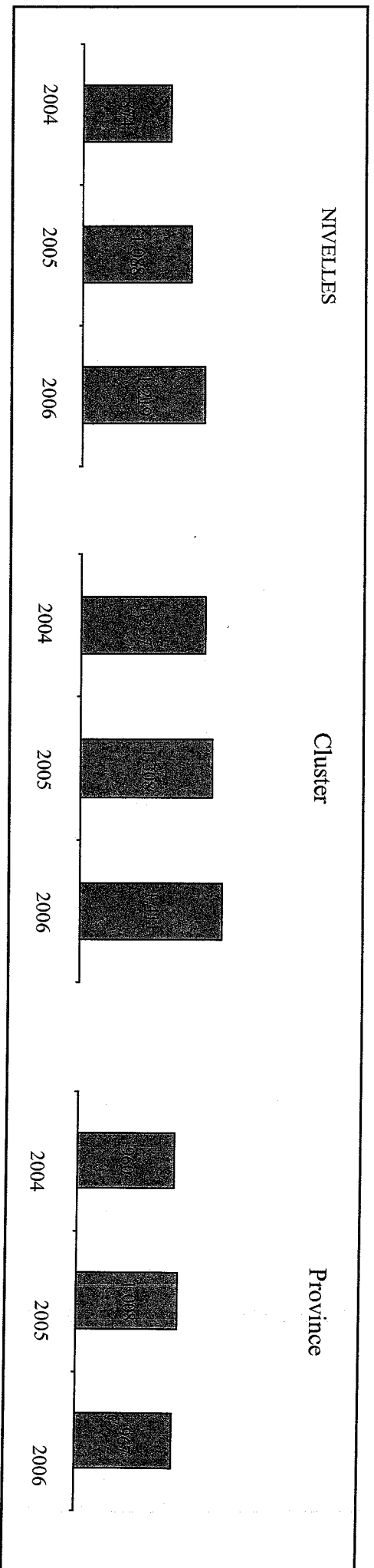


Graphique 2 : Répartition économique des recettes - en % des recettes corrigées (Compte 2006)

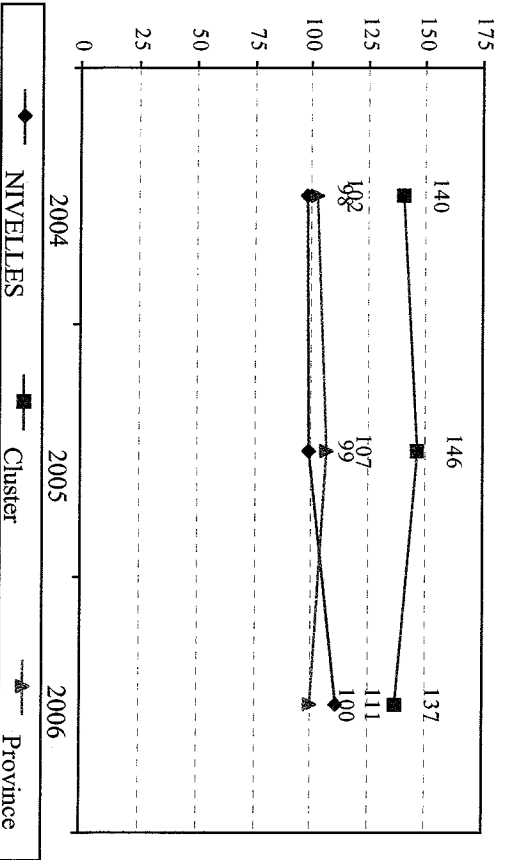




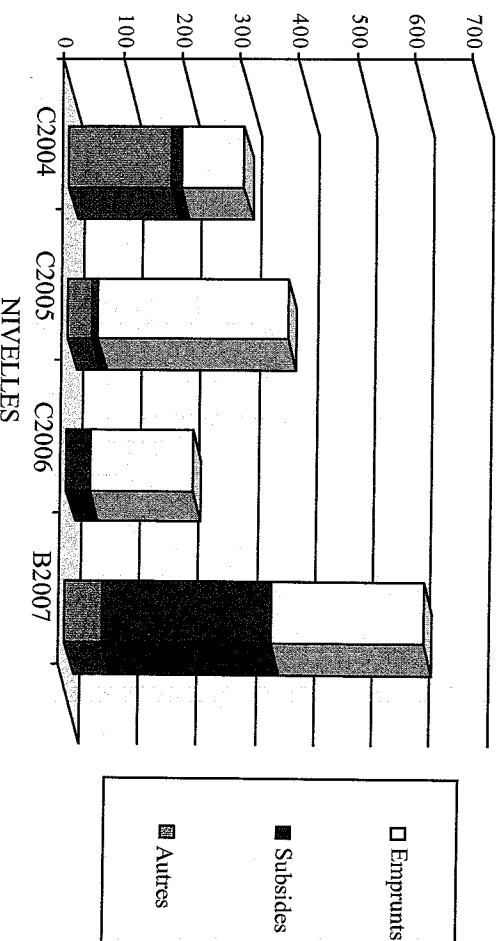
Graphique 3 : Emprunts à long terme à charge de la commune par habitant (Comptes)



Graphique 4 : Charges d'emprunts part propre par habitant



Graphique 5 : Mode de financement des investissements par habitant





NIVELLES

Cluster

Province

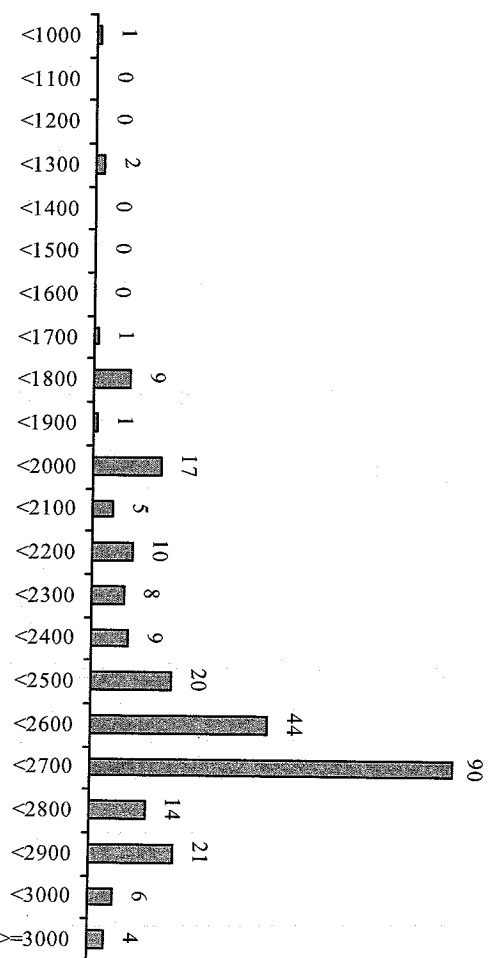
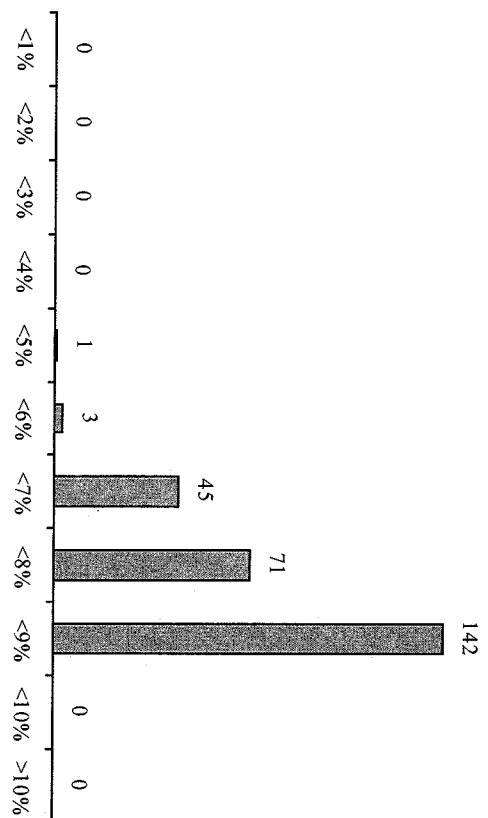
Résultats par habitant

| | Comptes | | | Budget | | | Comptes | | | Budget | | | Comptes | | | Budget | | | |
|--------------------------------|---------|------|------|--------|------|------|---------|------|------|--------|------|------|---------|------|------|--------|------|------|------|
| | 2004 | 2005 | 2006 | 2004 | 2005 | 2006 | 2004 | 2005 | 2006 | 2004 | 2005 | 2006 | 2004 | 2005 | 2006 | 2004 | 2005 | 2006 | 2007 |
| Résultat d'exploitation | 229 | 126 | 199 | 135 | 150 | 115 | 95 | 73 | 66 | 133 | 140 | 131 | 236 | 226 | 237 | 236 | 226 | 237 | |
| Cash flow | 226 | 169 | 185 | 169 | 222 | 180 | 133 | 140 | 131 | 133 | 140 | 131 | 236 | 226 | 237 | 236 | 226 | 237 | |
| Résultat général + réserves SO | 703 | 681 | 645 | 250 | 252 | 265 | 236 | 226 | 237 | 236 | 226 | 237 | 236 | 226 | 237 | 236 | 226 | 237 | |

Marge sur les recettes

| | Comptes | | | Budget | | | Comptes | | | Budget | | | Comptes | | | Budget | | | |
|-------------------------------------|---------|--------|--------|--------|--------|--------|---------|--------|--------|--------|--------|--------|---------|--------|--------|--------|--------|--------|--------|
| | 2004 | 2005 | 2006 | 2004 | 2005 | 2006 | 2004 | 2005 | 2006 | 2004 | 2005 | 2006 | 2004 | 2005 | 2006 | 2004 | 2005 | 2006 | 2007 |
| Fiscalité | | | | | | | | | | | | | | | | | | | |
| Pression fiscale impôts centralisés | 92 | 92 | 92 | 86 | 85 | 86 | 79 | 79 | 79 | 79 | 78 | 79 | 79 | 79 | 79 | 79 | 79 | 79 | 80 |
| Pression fiscale autres impôts | 81 | 89 | 96 | 116 | 108 | 108 | 70 | 70 | 78 | 70 | 78 | 79 | 70 | 78 | 79 | 70 | 78 | 79 | 81 |
| Pression fiscale totale | 91 | 91 | 93 | 92 | 90 | 90 | 78 | 78 | 79 | 78 | 79 | 79 | 78 | 79 | 79 | 78 | 79 | 79 | 80 |
| Prestations | | | | | | | | | | | | | | | | | | | |
| Recettes de prestations | | | | | | | | | | | | | | | | | | | |
| /recettes corrigées exercice propre | 3,34% | 3,14% | 3,16% | 5,02% | 5,10% | 5,40% | 4,77% | 4,75% | 4,90% | 4,77% | 4,75% | 4,90% | 4,77% | 4,75% | 4,90% | 4,77% | 4,75% | 4,90% | 4,64% |
| Marge sur les dépenses | | | | | | | | | | | | | | | | | | | |
| Dépenses corrigées incompressibles | | | | | | | | | | | | | | | | | | | |
| /recettes corrigées exercice propre | 69,87% | 73,25% | 75,14% | 75,40% | 75,50% | 76,22% | 73,28% | 73,82% | 73,33% | 73,28% | 73,82% | 73,33% | 73,28% | 73,82% | 73,33% | 73,28% | 73,82% | 73,33% | 75,05% |

Graphique 6 : Distribution des taux d'imposition IPP - communes wallonnes (2007) Graphique 7 : Distribution des taux d'imposition PI - communes wallonnes (2007)





NIVEILLES

Cluster

Province

Investissements

| | Comptes | | | Budget | Comptes | | | Budget | Comptes | | | Budget |
|---|---------|---------|---------|--------|---------|---------|---------|--------|---------|---------|---------|--------|
| | 2004 | 2005 | 2006 | 2007 | 2004 | 2005 | 2006 | 2007 | 2004 | 2005 | 2006 | 2007 |
| Dépenses extraordinaires exercice propre par habitant | 297 | 252 | 173 | 612 | 353 | 356 | 270 | 323 | 214 | 231 | 199 | 415 |
| - investissements | 297 | 252 | 173 | 612 | 262 | 264 | 258 | 315 | 202 | 163 | 192 | 401 |
| - transferts | 0 | 0 | 0 | 0 | 9 | 8 | 8 | 6 | 7 | 22 | 4 | 13 |
| - dette | 0 | 0 | 0 | 1 | 82 | 84 | 4 | 3 | 4 | 46 | 4 | 1 |
| Dépenses extraordinaires exercice global par habitant | 571 | 1.040 | 750 | 734 | 600 | 676 | 605 | 358 | 481 | 549 | 461 | 445 |
| Taux de réalisation exercice propre | 40,67% | 40,87% | 29,44% | | 73,35% | 76,54% | 49,71% | | 45,74% | 49,04% | 34,66% | |
| Taux de réalisation exercice global | 78,24% | 167,56% | 118,03% | | 121,84% | 140,21% | 109,96% | | 97,26% | 110,98% | 78,40% | |
| Taux d'investissement | 167,06% | 260,13% | 379,30% | | 141,72% | 164,03% | 184,93% | | 149,78% | 141,18% | 160,16% | |
| Sources de financement | | | | | | | | | | | | |
| - emprunts | | | | 42,72% | | | | 41,52% | | | | 42,44% |
| - subsides | | | | 46,96% | | | | 31,88% | | | | 37,91% |
| - autres | | | | 10,32% | | | | 26,60% | | | | 19,65% |

Dette

| | Comptes | | | Comptes | | | Comptes | | |
|--|---------|-------|--------|---------|--------|--------|---------|--------|--------|
| | 2004 | 2005 | 2006 | 2004 | 2005 | 2006 | 2004 | 2005 | 2006 |
| Amortissements par habitant | 69 | 70 | 77 | 94 | 103 | 92 | 70 | 75 | 68 |
| Intérêts sur emprunts LT par habitant | 29 | 28 | 34 | 46 | 44 | 45 | 32 | 31 | 31 |
| Dépenses de dette part propre / recettes corrigées exercice propre | 9,02% | 9,26% | 10,30% | 12,80% | 13,14% | 11,89% | 12,35% | 12,76% | 11,38% |
| Cash flow / amortissements | 3,27 | 2,41 | 2,42 | 2,13 | 2,16 | 1,96 | 1,94 | 1,84 | 1,93 |
| Emprunts LT part propre / cash flow | 3,87 | 6,44 | 6,57 | 6,10 | 5,90 | 7,85 | 6,86 | 7,22 | 7,29 |
| Durée moyenne pondérée des emprunts (Dexia) | 11,43 | 12,03 | 12,90 | 12,06 | 12,37 | 12,57 | 11,71 | 12,21 | 12,39 |
| Ratio d'endettement | 0,80 | 1,02 | 1,13 | 1,16 | 1,20 | 1,25 | 1,17 | 1,21 | 1,11 |



Comment interpréter le Profil ?

Introduction

Dans l'environnement actuel, il n'est pas aisé pour le mandataire d'évaluer la situation financière de sa commune. En effet, rares sont les normes et règles légales auxquelles il peut confronter l'état des finances communales. C'est pourquoi Dexia Banque vous propose un Profil Financier Individuel qui vous permet d'évaluer la situation financière de votre administration à la lumière de chiffres historiques et de montants moyens de communes appartenant à des échantillons adéquats.

Le Profil Financier Individuel est composé de quatre grandes parties :

- **les caractéristiques générales** : elles donnent un aperçu des indicateurs d'environnement non financiers qui influencent, indirectement il est vrai, les finances communales;
- **le service ordinaire de la comptabilité budgétaire** : cette partie présente une comparaison dans le temps et dans l'espace des classes fonctionnelles et économiques auxquelles la (les) commune(s) consacre(nt) ses (leurs) fonds, ainsi que des classes économiques d'où proviennent ces fonds ;
- **les investissements et la dette** : cette page exprime de manière graphique la situation de la commune dans le domaine de l'endettement, ainsi que l'ampleur et le mode de financement des investissements récents ;
- **le tableau de bord des ratios** : l'objectif de ce tableau de bord est de décrire les finances communales au moyen de certains instruments. Le tableau de bord des ratios présente deux subdivisions :
 - **la marge de manœuvre financière** : cette partie montre dans quelle mesure la commune peut supporter des dépenses futures (imprévues);
 - **la dette et les investissements** : il s'agit d'une analyse plus détaillée de l'ampleur des investissements et de la situation de la commune dans le domaine de l'endettement.

Les échantillons

Chaque chiffre de la commune est comparé à des moyennes émanant de la province, du cluster socio-économique et éventuellement de la région.

Le **cluster socio-économique** rassemble des communes qui se rapprochent le plus du profil de la vôtre en termes démographiques, économiques et sociaux. Un tel regroupement a été possible grâce à l'utilisation de quelques 101 indicateurs tels que le taux d'emploi, l'utilisation du sol, l'activité touristique, la structure de la population, le degré d'éducation, le revenu moyen, l'évolution démographique, les revenus cadastraux ou la densité de population.

Nous vous transmettrons si vous le désirez la liste des communes qui ont été reprises dans la même catégorie que la vôtre.



Caractéristiques générales

Les données présentées dans ce chapitre du Profil Financier Individuel proviennent de sources diverses:

- Les rapports statistiques les plus récents de l'INNS : population au 1er janvier, structure démographique, croissance démographique sur cinq ans, revenu cadastral par type immobilier, densité de la population;
- l'ONEM : taux de chômage;
- le Ministère des Affaires Sociales : nombre de bénéficiaires du revenu d'intégration sociale (RIS);
- les budgets communaux: taux des taxes additionnelles à l'impôt des personnes physiques et des centimes additionnels au précompte immobilier;
- le Ministère des Finances: revenu moyen par déclaration;
- le département "Affaires Intérieures" de la Région Wallonne : nombre de kilomètres de la voirie.

Pour rappel, nous déterminons dans ce chapitre une série de facteurs d'environnement qui influencent, parfois de manière indirecte, les finances communales.

Premier facteur, la **démographie**. Plus la population d'une commune est importante, plus la base imposable est considérable. A cet égard, nous ne nous intéressons pas uniquement à la population actuelle, nous essayons également de déceler une tendance en termes de croissance démographique, qui peut également influencer la base imposable. Cette croissance démographique est à son tour subdivisée en une croissance par migration et en une croissance par naissances ou décès.

Outre le volume, un autre élément détermine la richesse fiscale d'une commune : la structure de la population par âge. Une concentration plus importante d'inactifs sur le marché du travail - à savoir la plupart des habitants âgés de moins de 25 ans ou de plus de 60 ans - se répercutera selon toute vraisemblance de manière négative sur la richesse fiscale d'une commune. D'autre part, une **structure démographique** plus jeune est le signe d'un potentiel fiscal pour l'administration, alors qu'une commune présentant une structure plus âgée risquera d'être confrontée à l'avenir à une diminution de ses recettes fiscales.

Toute la population active ne travaille pas. C'est la raison pour laquelle le Profil Financier Individuel tient également compte sous la rubrique "Activité et revenus" du **taux de chômage** et de l'importance proportionnelle du **nombre de bénéficiaires RIS** par rapport à la population totale de la commune.

Les facteurs présentés ci-dessus influencent principalement la base de l'impôt des personnes physiques. Les **revenus cadastraux** des parcelles de terrain et des bâtiments permettent, eux, de mieux comprendre la base imposable du précompte immobilier.

En bas de page, vous trouvez **les bases des impôts centralisés**, ainsi que les taux actuellement en vigueur.

Enfin, la première page du Profil Financier Individuel donne un aperçu de la **voirie communale**, un paramètre qui pèse indubitablement sur les dépenses de l'administration.



Le compte budgétaire : service ordinaire

La ventilation fonctionnelle des dépenses ordinaires donne un aperçu de l'éventail des activités des communes. Comme dans l'étude sur les finances du secteur local réalisée chaque année par Dexia Banque, les 28 fonctions budgétaires ont été regroupées en 10 groupes fonctionnels pour faciliter la comparaison et l'analyse. Cette ventilation se présente comme suit :

| | |
|--|--|
| <ul style="list-style-type: none">* Administration générale<ul style="list-style-type: none">- Administration générale- Patrimoine privé- Services généraux* Sécurité<ul style="list-style-type: none">- Police - Justice- Incendie* Communications<ul style="list-style-type: none">- Communications - Voirie - Cours d'eau* Economie<ul style="list-style-type: none">- Commerce – Industrie- Alimentation – Eaux- Agriculture et pêche* Enseignement<ul style="list-style-type: none">- Enseignement primaire- Enseignement secondaire, artistique et technique- Enseignement supérieur- Enseignement pour handicapés* Culture<ul style="list-style-type: none">- Jeunesse, éducation populaire, sports et loisirs- Bibliothèques publiques | <ul style="list-style-type: none">* Cultes<ul style="list-style-type: none">- Cultes* Social - Santé<ul style="list-style-type: none">- Sécurité et assistance sociale- Aide sociale et familiale- Santé et hygiène* Salubrité publique - Urbanisme<ul style="list-style-type: none">- Désinfection - Nettoyage - Immondices- Eaux usées- Cimetières et protection de l'environnement- Logement et urbanisme* Dépenses non imputables<ul style="list-style-type: none">- Fonds- Impôts et redevances- Assurances- Dette générale- Dépenses générales |
|--|--|



Tableau de bord des ratios

Le texte ci-dessous a pour but de clarifier les questions éventuelles relatives à bon nombre de ratios et d'autres instruments, et présente le mode de calcul et d'analyse de ces ratios.

- * **Emprunts à long terme à charge de la commune** : "171/175 Emprunts à charge de la commune" + "435 Amortissements d'emprunts" - "4251 Récupération d'amortissements d'emprunts" - "4252 - 3/428 Récupération d'emprunts"
- * **Charge des emprunts part propre** : "651 - 4/656 Charges financières des emprunts et de la dette de leasing" + "64 Amortissements d'emprunts" - "751-3/755 Récupération de charges financières d'emprunts" - "74 Récupération d'amortissements"

Ratios relatifs à la marge de manœuvre financière

- * **Cash flow par habitant** : le résultat de l'exercice tel qu'il apparaîtra au compte de résultats correspond à la différence entre les charges et les produits. On retrouve toutefois parmi ces charges et ces produits des éléments qui n'influencent nullement l'encaisse de la commune, et que l'on appelle charges non décaissées et produits non encaissés. Ces charges et ces produits sont apurés du résultat pour le calcul du cash flow.
- * **Résultat général + Réserves SO** : un des inconvénients de la comptabilité budgétaire est qu'elle n'offre pas une vue détaillée des réserves de la commune. Par conséquent, le résultat général peut donner une fausse impression, à savoir que la commune dispose d'un tampon financier limité. Grâce au bilan, nous sommes en mesure de présenter le tampon financier complet de la commune, à savoir la somme du résultat général et du fonds de réserve ordinaire.
- * **Pression fiscale des impôts centralisés** : nous confrontons ici les recettes réelles dérogées des taxes additionnelles à l'impôt des personnes physiques et des centimes additionnels au précompte immobilier aux recettes théoriques, en supposant que la commune applique les taux moyens de l'ensemble des communes de la région. Si le ratio est > 100, la pression fiscale est supérieure à la moyenne régionale. Si le ratio est < 100, la pression fiscale est inférieure à la moyenne régionale.
- * **Pression fiscale des autres impôts** : ce ratio compare les recettes réelles dérogées par la commune des autres impôts aux recettes moyennes de toutes les communes de la région. On peut adopter un raisonnement identique à celui du ratio précédent.
- * **Pression fiscale totale** : somme des deux points précédents.
- * **Dépenses et recettes corrigées** : le budget ordinaire comprend un certain nombre de postes qui font augmenter chaque année le chiffre total, mais qui sont identiques tant pour les dépenses que pour les recettes. C'est le cas notamment :
 - des dépenses et subsides pour le personnel enseignant subventionné ;
 - des charges des emprunts "part autorités subventionnantes" et des transferts ad hoc du pouvoir central ;
 - des facturations internes.Ces éléments n'occasionnent en principe aucun flux de caisse entrant ou sortant. En outre, ils n'influencent pas le solde. Pour obtenir une vue des dépenses ou des recettes de caisse réelles, il y a lieu de neutraliser les recettes ou les dépenses ci-dessus. Nous avons choisi dans le cadre de ce dossier de nommer le résultat de cette opération "recettes corrigées" ou "dépenses corrigées".
- * **Recettes de prestations/dépenses corrigées exercice propre** : ce ratio détermine dans quelle mesure les dépenses réelles sont financées par des recettes de prestations.
- * **Dépenses corrigées incompressibles/recettes corrigées exercice propre** : ce ratio analyse dans quelle mesure la commune est à même de réduire à court terme et de manière flexible ses dépenses. Les dépenses corrigées incompressibles sont des dépenses qu'il est à notre avis difficile d'influencer à court terme. Elles concernent notamment les dépenses de personnel, les dépenses de la dette et les transferts obligatoires (CPAS, hôpital, etc.). Plus ce ratio est faible, plus la commune peut réagir soupagement à un changement de l'environnement.



Ratios relatifs aux investissements et à la dette

- * **Taux de réalisation des dépenses d'investissement (%)** : ce taux est obtenu en comparant les dépenses d'investissement réelles (provenant du compte de l'année n) aux dépenses d'investissement prévues (déduites du budget initial de l'année n). Cette comparaison permet de déterminer dans quelle mesure les prévisions budgétaires ont été réalisées dans le compte, et dès lors de voir si le budget a été établi correctement.
- * **Taux d'investissement** : ce ratio compare les investissements nets aux amortissements. Les investissements nets englobent la croissance des immobilisations grâce aux flux réels de patrimoine (achat, vente, travaux d'investissement...). La croissance de l'actif en raison d'amortissements, de plus-values ou de moins-values n'est toutefois pas prise en considération. Le but de ce ratio est de déterminer dans quelle mesure les nouveaux investissements couvrent le vieillissement du patrimoine existant.
- * **"Amortissements par habitant" et "Intérêts sur emprunts LT par habitant"** constituent ensemble les charges d'emprunt par propre (cf. supra).
- * **Dépenses de dette part propre/recettes corrigées exercice propre** : ce ratio sert à mesurer dans quelle mesure les recettes des communes doivent être consacrées aux dépenses de la dette.
- * **Cash flow / amortissements** montre si le cash flow permet de financer la charge de la dette de la commune.
Une situation financière saine nécessite un ratio au moins égal à 1.
- * **Emprunts LT part propre / cash flow** : ce rapport indique le nombre d'années nécessaires à une commune pour rembourser sa dette, en supposant que le cash flow restera constant. Cet instrument s'avère surtout intéressant lorsqu'on le combine à la **durée moyenne pondérée des emprunts**, qui est décrite ci-dessous. De cette manière, il est possible de comparer le nombre d'années que la commune pourra consacrer au remboursement de sa dette (durée de remboursement de la dette) au nombre d'années que la commune consacra effectivement à ce remboursement (durée pondérée moyenne des emprunts).
- * **Durée moyenne pondérée des emprunts** :
(solde des emprunts Dexia Banque multiplié par la durée résiduelle) / encours total de la dette Dexia Banque.
- * **Ratio d'endettement** : ce ratio compare l'ensemble de la dette actuelle "part propre" et "tiers" au 31 décembre de l'année au volume des recettes ordinaires corrigées du même exercice. Il s'agit donc de mettre en rapport une situation (l'endettement) et un flux (les recettes). Ce rapport détermine le nombre d'années nécessaires à une commune pour rembourser sa dette à condition d'y consacrer l'ensemble de ses recettes.



NIVELLES

Cluster

Région

Démographie - Revenus

| | 2004 | 2005 | 2006 | 2007 | 2004 | 2005 | 2006 | 2007 | 2004 | 2005 | 2006 | 2007 |
|--|--------|--------|--------|--------|--------|--------|--------|--------|--------|--------|--------|--------|
| Population (moyenne) au 1/1/x | 24.094 | 24.275 | 24.290 | 24.622 | 26.396 | 26.632 | 26.842 | 27.142 | 11.517 | 11.573 | 11.637 | 11.756 |
| Structure démographique au 1/1/x-1 | | | | | | | | | | | | |
| < 20 ans | 22,3% | 22,1% | 22,3% | 22,2% | 24,6% | 24,4% | 24,3% | 24,2% | 24,9% | 24,8% | 24,8% | 24,7% |
| >= 20 ans et < 65 ans | 59,9% | 59,8% | 59,6% | 59,7% | 59,9% | 60,0% | 59,8% | 59,9% | 58,6% | 58,6% | 58,6% | 58,7% |
| >= 65 ans | 17,8% | 18,1% | 18,1% | 18,0% | 15,5% | 15,6% | 15,8% | 15,9% | 16,6% | 16,6% | 16,6% | 16,5% |
| Taux de chômage (x) | 7,45% | 7,85% | 8,30% | 8,30% | 6,64% | 7,02% | 6,95% | 6,95% | 9,27% | 9,65% | 9,77% | 9,77% |
| Nombre de bénéficiaires RIS / population (x) | 0,57% | 0,56% | 0,40% | 0,49% | 0,77% | 0,85% | 0,92% | 0,92% | 0,75% | 0,78% | 0,82% | 0,85% |
| Revenu moyen par déclaration (x-2) | 25.662 | 26.283 | 25.264 | 25.264 | 26.968 | 27.253 | 26.177 | 26.177 | 23.907 | 24.288 | 23.046 | 23.046 |
| Revenu cadastral / habitant (x) | | | | | | | | | | | | |
| - habitations | 828 | 830 | 845 | 846 | 845 | 853 | 860 | 867 | 464 | 465 | 467 | 467 |
| - industrie | 501 | 503 | 509 | 509 | 484 | 488 | 494 | 499 | 285 | 286 | 289 | 292 |
| - commerce et bureaux | 127 | 126 | 128 | 129 | 211 | 208 | 207 | 211 | 87 | 87 | 87 | 84 |
| | 162 | 163 | 170 | 171 | 107 | 112 | 114 | 113 | 43 | 43 | 43 | 44 |

Fiscale

| | 2004 | 2005 | 2006 | 2007 | 2004 | 2005 | 2006 | 2007 | 2004 | 2005 | 2006 | 2007 |
|--|-----------|-----------|-----------|-----------|-----------|-----------|-----------|-----------|---------|---------|---------|---------|
| Additionnels à l'impôt des personnes physiques (x) | 7,00 | 7,00 | 7,00 | 7,00 | 6,29 | 6,28 | 6,28 | 6,24 | 7,48 | 7,53 | 7,48 | 7,55 |
| taux d'imposition (%) | 886,979 | 861,140 | 874,837 | 910,693 | 871,792 | 866,075 | 886,380 | 906,643 | 293,353 | 293,484 | 301,470 | 307,174 |
| valeur de 1 % | 36,81 | 35,47 | 36,02 | 36,99 | 33,03 | 32,52 | 33,02 | 33,40 | 25,47 | 25,36 | 25,91 | 26,13 |
| valeur de 1 % par habitant | 2,200 | 2,200 | 2,200 | 2,200 | 2,111 | 2,105 | 2,101 | 2,100 | 2,426 | 2,429 | 2,419 | 2,432 |
| Centimes additionnels au précompte immobilier (x) | 323,949 | 324,582 | 337,882 | 353,979 | 349,504 | 361,682 | 379,684 | 389,873 | 89,132 | 90,797 | 93,332 | 97,050 |
| taux d'imposition (nbr. cent. additionnels) | 13,45 | 13,37 | 13,91 | 14,38 | 13,24 | 13,58 | 14,15 | 14,36 | 7,74 | 7,85 | 8,02 | 8,26 |
| valeur de 100 cent. additionnels par habitant | | | | | | | | | | | | |
| Marge fiscale théorique | | | | | | | | | | | | |
| marge théorique IPP | 424,104 | 454,903 | 416,213 | 504,525 | 1.038,365 | 1.079,160 | 1.061,903 | 1.190,427 | | | | |
| marge théorique PI | 731,230 | 744,704 | 741,281 | 821,631 | 1.101,248 | 1.173,138 | 1.208,675 | 1.293,707 | | | | |
| marge théorique totale | 1.155,335 | 1.199,607 | 1.157,494 | 1.326,156 | 2.139,613 | 2.252,297 | 2.270,577 | 2.484,134 | | | | |
| marge théorique totale par habitant | 47,95 | 49,42 | 47,65 | 53,86 | 81,06 | 84,57 | 84,59 | 91,53 | | | | |



13-2007-2008-2009-2010-2011-2012-2013-2014-2015-2016-2017-2018-2019-2020-2021-2022-2023-2024-2025-2026-2027-2028-2029-2030-2031-2032-2033-2034-2035-2036-2037-2038-2039-2040-2041-2042-2043-2044-2045-2046-2047-2048-2049-2050-2051-2052-2053-2054-2055-2056-2057-2058-2059-2060-2061-2062-2063-2064-2065-2066-2067-2068-2069-2070-2071-2072-2073-2074-2075-2076-2077-2078-2079-2080-2081-2082-2083-2084-2085-2086-2087-2088-2089-2090-2091-2092-2093-2094-2095-2096-2097-2098-2099-2100-2101-2102-2103-2104-2105-2106-2107-2108-2109-2110-2111-2112-2113-2114-2115-2116-2117-2118-2119-2120-2121-2122-2123-2124-2125-2126-2127-2128-2129-2130-2131-2132-2133-2134-2135-2136-2137-2138-2139-2140-2141-2142-2143-2144-2145-2146-2147-2148-2149-2150-2151-2152-2153-2154-2155-2156-2157-2158-2159-2160-2161-2162-2163-2164-2165-2166-2167-2168-2169-2170-2171-2172-2173-2174-2175-2176-2177-2178-2179-2180-2181-2182-2183-2184-2185-2186-2187-2188-2189-2190-2191-2192-2193-2194-2195-2196-2197-2198-2199-2200-2201-2202-2203-2204-2205-2206-2207-2208-2209-2210-2211-2212-2213-2214-2215-2216-2217-2218-2219-2220-2221-2222-2223-2224-2225-2226-2227-2228-2229-2230-2231-2232-2233-2234-2235-2236-2237-2238-2239-2240-2241-2242-2243-2244-2245-2246-2247-2248-2249-2250-2251-2252-2253-2254-2255-2256-2257-2258-2259-2260-2261-2262-2263-2264-2265-2266-2267-2268-2269-2270-2271-2272-2273-2274-2275-2276-2277-2278-2279-2280-2281-2282-2283-2284-2285-2286-2287-2288-2289-2290-2291-2292-2293-2294-2295-2296-2297-2298-2299-2300-2301-2302-2303-2304-2305-2306-2307-2308-2309-2310-2311-2312-2313-2314-2315-2316-2317-2318-2319-2320-2321-2322-2323-2324-2325-2326-2327-2328-2329-2330-2331-2332-2333-2334-2335-2336-2337-2338-2339-2340-2341-2342-2343-2344-2345-2346-2347-2348-2349-2350-2351-2352-2353-2354-2355-2356-2357-2358-2359-2360-2361-2362-2363-2364-2365-2366-2367-2368-2369-2370-2371-2372-2373-2374-2375-2376-2377-2378-2379-2380-2381-2382-2383-2384-2385-2386-2387-2388-2389-2390-2391-2392-2393-2394-2395-2396-2397-2398-2399-2400-2401-2402-2403-2404-2405-2406-2407-2408-2409-2410-2411-2412-2413-2414-2415-2416-2417-2418-2419-2420-2421-2422-2423-2424-2425-2426-2427-2428-2429-2430-2431-2432-2433-2434-2435-2436-2437-2438-2439-2440-2441-2442-2443-2444-2445-2446-2447-2448-2449-2450-2451-2452-2453-2454-2455-2456-2457-2458-2459-2460-2461-2462-2463-2464-2465-2466-2467-2468-2469-2470-2471-2472-2473-2474-2475-2476-2477-2478-2479-2480-2481-2482-2483-2484-2485-2486-2487-2488-2489-2490-2491-2492-2493-2494-2495-2496-2497-2498-2499-2500-2501-2502-2503-2504-2505-2506-2507-2508-2509-2510-2511-2512-2513-2514-2515-2516-2517-2518-2519-2520-2521-2522-2523-2524-2525-2526-2527-2528-2529-2530-2531-2532-2533-2534-2535-2536-2537-2538-2539-2540-2541-2542-2543-2544-2545-2546-2547-2548-2549-2550-2551-2552-2553-2554-2555-2556-2557-2558-2559-2560-2561-2562-2563-2564-2565-2566-2567-2568-2569-2570-2571-2572-2573-2574-2575-2576-2577-2578-2579-2580-2581-2582-2583-2584-2585-2586-2587-2588-2589-2590-2591-2592-2593-2594-2595-2596-2597-2598-2599-2600-2601-2602-2603-2604-2605-2606-2607-2608-2609-2610-2611-2612-2613-2614-2615-2616-2617-2618-2619-2620-2621-2622-2623-2624-2625-2626-2627-2628-2629-2630-2631-2632-2633-2634-2635-2636-2637-2638-2639-2640-2641-2642-2643-2644-2645-2646-2647-2648-2649-2650-2651-2652-2653-2654-2655-2656-2657-2658-2659-2660-2661-2662-2663-2664-2665-2666-2667-2668-2669-2670-2671-2672-2673-2674-2675-2676-2677-2678-2679-2680-2681-2682-2683-2684-2685-2686-2687-2688-2689-2690-2691-2692-2693-2694-2695-2696-2697-2698-2699-2700-2701-2702-2703-2704-2705-2706-2707-2708-2709-2710-2711-2712-2713-2714-2715-2716-2717-2718-2719-2720-2721-2722-2723-2724-2725-2726-2727-2728-2729-2730-2731-2732-2733-2734-2735-2736-2737-2738-2739-2740-2741-2742-2743-2744-2745-2746-2747-2748-2749-2750-2751-2752-2753-2754-2755-2756-2757-2758-2759-2760-2761-2762-2763-2764-2765-2766-2767-2768-2769-2770-2771-2772-2773-2774-2775-2776-2777-2778-2779-2780-2781-2782-2783-2784-2785-2786-2787-2788-2789-2790-2791-2792-2793-2794-2795-2796-2797-2798-2799-2800-2801-2802-2803-2804-2805-2806-2807-2808-2809-2810-2811-2812-2813-2814-2815-2816-2817-2818-2819-2820-2821-2822-2823-2824-2825-2826-2827-2828-2829-2830-2831-2832-2833-2834-2835-2836-2837-2838-2839-2840-2841-2842-2843-2844-2845-2846-2847-2848-2849-2850-2851-2852-2853-2854-2855-2856-2857-2858-2859-2860-2861-2862-2863-2864-2865-2866-2867-2868-2869-2870-2871-2872-2873-2874-2875-2876-2877-2878-2879-2880-2881-2882-2883-2884-2885-2886-2887-2888-2889-2890-2891-2892-2893-2894-2895-2896-2897-2898-2899-2900-2901-2902-2903-2904-2905-2906-2907-2908-2909-2910-2911-2912-2913-2914-2915-2916-2917-2918-2919-2920-2921-2922-2923-2924-2925-2926-2927-2928-2929-2930-2931-2932-2933-2934-2935-2936-2937-2938-2939-2940-2941-2942-2943-2944-2945-2946-2947-2948-2949-2950-2951-2952-2953-2954-2955-2956-2957-2958-2959-2960-2961-2962-2963-2964-2965-2966-2967-2968-2969-2970-2971-2972-2973-2974-2975-2976-2977-2978-2979-2980-2981-2982-2983-2984-2985-2986-2987-2988-2989-2990-2991-2992-2993-2994-2995-2996-2997-2998-2999-3000-3001-3002-3003-3004-3005-3006-3007-3008-3009-3010-3011-3012-3013-3014-3015-3016-3017-3018-3019-3020-3021-3022-3023-3024-3025-3026-3027-3028-3029-3030-3031-3032-3033-3034-3035-3036-3037-3038-3039-3040-3041-3042-3043-3044-3045-3046-3047-3048-3049-3050-3051-3052-3053-3054-3055-3056-3057-3058-3059-3060-3061-3062-3063-3064-3065-3066-3067-3068-3069-3070-3071-3072-3073-3074-3075-3076-3077-3078-3079-3080-3081-3082-3083-3084-3085-3086-3087-3088-3089-3090-3091-3092-3093-3094-3095-3096-3097-3098-3099-3100-3101-3102-3103-3104-3105-3106-3107-3108-3109-3110-3111-3112-3113-3114-3115-3116-3117-3118-3119-3120-3121-3122-3123-3124-3125-3126-3127-3128-3129-3130-3131-3132-3133-3134-3135-3136-3137-3138-3139-3140-3141-3142-3143-3144-3145-3146-3147-3148-3149-3150-3151-3152-3153-3154-3155-3156-3157-3158-3159-3160-3161-3162-3163-3164-3165-3166-3167-3168-3169-3170-3171-3172-3173-3174-3175-3176-3177-3178-3179-3180-3181-3182-3183-3184-3185-3186-3187-3188-3189-3190-3191-3192-3193-3194-3195-3196-3197-3198-3199-3200-3201-3202-3203-3204-3205-3206-3207-3208-3209-3210-3211-3212-3213-3214-3215-3216-3217-3218-3219-3220-3221-3222-3223-3224-3225-3226-3227-3228-3229-3230-3231-3232-3233-3234-3235-3236-3237-3238-3239-3240-3241-3242-3243-3244-3245-3246-3247-3248-3249-3250-3251-3252-3253-3254-3255-3256-3257-3258-3259-3260-3261-3262-3263-3264-3265-3266-3267-3268-3269-3270-3271-3272-3273-3274-3275-3276-3277-3278-3279-3280-3281-3282-3283-3284-3285-3286-3287-3288-3289-3290-3291-3292-3293-3294-3295-3296-3297-3298-3299-3300-3301-3302-3303-3304-3305-3306-3307-3308-3309-3310-3311-3312-3313-3314-3315-3316-3317-3318-3319-3320-3321-3322-3323-3324-3325-3326-3327-3328-3329-3330-3331-3332-3333-3334-3335-3336-3337-3338-3339-3340-3341-3342-3343-3344-3345-3346-3347-3348-3349-3350-3351-3352-3353-3354-3355-3356-3357-3358-3359-3360-3361-3362-3363-3364-3365-3366-3367-3368-3369-3370-3371-3372-3373-3374-3375-3376-3377-3378-3379-3380-3381-3382-3383-3384-3385-3386-3387-3388-3389-3390-3391-3392-3393-3394-3395-3396-3397-3398-3399-3400-3401-3402-3403-3404-3405-3406-3407-3408-3409-3410-3411-3412-3413-3414-3415-3416-3417-3418-3419-3420-3421-3422-3423-3424-3425-3426-3427-3428-3429-3430-3431-3432-3433-3434-3435-3436-3437-3438-3439-3440-3441-3442-3443-3444-3445-3446-3447-3448-3449-3450-3451-3452-3453-3454-3455-3456-3457-3458-3459-3460-3461-3462-3463-3464-3465-3466-3467-3468-3469-3470-3471-3472-3473-3474-3475-3476-3477-3478-3479-3480-3481-3482-3483-3484-3485-3486-3487-3488-3489-3490-3491-3492-3493-3494-3495-3496-3497-3498-3499-3500-3501-3502-3503-3504-3505-3506-3507-3508-3509-3510-3511-3512-3513-3514-3515-3516-3517-3518-3519-3520-3521-3522-3523-3524-3525-3526-3527-3528-3529-3530-3531-3532-3533-3534-3535-3536-3537-3538-3539-3540-3541-3542-3543-3544-3545-3546-3547-3548-3549-3550-3551-3552-3553-3554-3555-3556-3557-3558-3559-3560-3561-3562-3563-3564-3565-3566-3567-3568-3569-3570-3571-3572-3573-3574-3575-3576-3577-3578-3579-3580-3581-3582-3583-3584-3585-3586-3587-3588-3589-3590-3591-3592-3593-3594-3595-3596-3597-3598-3599-3600-3601-3602-3603-3604-3605-3606-3607-3608-3609-3610-3611-3612-3613-3614-3615-3616-3617-3618-3619-3620-3621-3622-3623-3624-3625-3626-3627-3628-3629-3630-3631-3632-3633-3634-3635-3636-3637-3638-3639-3640-3641-3642-3643-3644-3645-3646-3647-3648-3649-3650-3651-3652-3653-3654-3655-3656-3657-3658-3659-3660-3661-3662-3663-3664-3665-3666-3667-3668-3669-3670-3671-3672-3673-3674-3675-3676-3677-3678-3679-3680-3681-3682-3683-3684-3685-3686-3687-3688-3689-3690-3691-3692-3693-3694-3695-3696-3697-3698-3699-3700-3701-3702-3703-3704-3705-3706-3707-3708-3709-3710-3711-3712-3713-3714-3715-3716-3717-3718-3719-3720-3721-3722-3723-3724-3725-3726-3727-3728-3729-3730-3731-3732-3733-3734-3735-3736-3737-3738-3739-3740-3741-3742-3743-3744-3745-3746-3747-3748-3749-3750-3751-3752-3753-3754-3755-3756-3757-3758-3759-3760-3761-3762-3763-3764-3765-3766-3767-3768-3769-3770-3771-3772-3773-3774-3775-3776-3777-3778-3779-3780-3781-3782-3783-3784-3785-3786-3787-3788-3789-3790-3791-3792-3793-3794-3795-3796-3797-3798-3799-3800-3801-3802-3803-3804-3805-3806-3807-3808-3809-3810-3811-3812-3813-3814-3815-3816-3817-3818-3819-3820-3821-3822-3823-3824-3825-3826-3827-3828-3829-3830-3831-3832-3833-3834-3835-3836-3837-3838-3839-3840-3841-3842-3843-3844-3845-3846-3847-3848-3849-3850-3851-3852-3853-3854-3855-3856-3857-3858-3859-3860-3861-3862-3863-3864-3865-3866-3867-3868-3869-3870-3871-3872-3873-3874-3875-3876-3877-3878-3879-3880-3881-3882-3883-3884-3885-3886-3887-3888-3889-3890-3891-3892-3893-3894-3895-3896-3897-3898-3899-3900-3901-3902-3903-3904-3905-3906-3907-3908-3909-3910-3911-3912-3913-3914-3915-3916-3917-3918-3919-3920-3921-3922-3923-3924-3925-3926-3927-3928-3929-3930-3931-3932-3933-3934-3935-3936-3937-3938-3939-3940-3941-3942-3943-3944-3945-3946-3947-3948-3949-3950-3951-3952-3953-3954-3955-3956-3957-3958-3959-3960-3961-3962-3963-3964-3965-3966-3967-3968-3969-3970-3971-3972-3973-3974-3975-3976-3977-3978-3979-3980-3981-3982-3983-3984-3985-3986-3987-3988-3989-3990-3991-3992-3993-3994-3995-3996-3997-3998-3999-4000-4001-4002-4003-4004-4005-4006-4007-4008-4009-4010-4011-4012-4013-4014-4015-4016-4017-4018-4019-4020-4021-4022-4023-4024-4025-4026-4027-4028-4029-4030-4031-4032-4033-4034-4035-4036-4037-4038-4039-4040-4041-4042-4043-4044-4045-4046-4047-4048-4049-4050-4051-4052-4053-4054-4055-4056-4057-4058-4059-4060-4061-4062-4063-4064-4065-4066-4067-4068-4069-4070-4071-4072-4073-4074-4075-4076-4077-4078-4079-4080-4081-4082-4083-4084-4085-4086-4087-4088-4089-4090-4091-4092-4093-4094-4095-4096-4097-4098-4099-4100-4101-4102-4103-4104-4105-4106-4107-4108-4109-4110-4111-4112-4113-4114-4115-4116-4117-4118-4119-4120-4121-4122-4123-4124-4125-4126-4127-4128-4129-4130-4131-4132-4133-4134-4135-4136-4137-4138-4139-4140-4141-4142-4143-4144-4145-4146-4147-4148-4149-4150-4151-4152-4153-4154-4155-4156-4157-4158-4159-4160-4161-4162-4163-4164-4165-4166-4167-4168-4169-4170-4171-4172-4173-4174-4175-4176-4177-4178-4179-4180-4181-4182-4183-4184-4185-4186-4187-4188-4189-4190-4191-4192-4193-4194-4195-4196-4197-4198-4199-4200-4201-4202-4203-4204-4205-4206-4207-4208-4209-4210-4211-4212-4213-4214-4215-4216-4217-4218-4219-4220-4221-4222-4223-4224-4225-4226-4227-4228-4229-4230-4231-4232-4233-4234-4235-4236-4237-4238-4239-4240-4241-4242-4243-4244-4245-4246-4247-4248-4249-4250-4251-4252-4253-4254-4255-4256-4257-4258-4259-4260-4261-4262-4263-4264-4265-4266-4267-4268-4269-4270-4271-4272-4273-4274-4275-4276-4277-4278-4279-4280-4281-4282-4283-4284-4285-4286-4287-4288-4289-4290-4291-4292-4293-4294-4295-4296-4297-4298-4299-4300-4301-4302-4303-4304-4305-4306-4307-4308-4309-4310-4311-4312-4313-4314-4315-4316-4317-4318-4319-4320-4321-4322-4323-4324-4325-4326-4327-4328-4329-4330-4331-4332-4333-4334-4335-4336-4337-4338-4339-4340-4341-4342-4343-4344-4345-4346-4347-4348-4349-4350-4351-4352-4353-4354-4355-4356-4357-4358-4359-4360-4361-4362-4363-4364-4365-4366-4367-4368-4369-4370-4371-4372-4373-4374-4375-4376-4377-4378-4379-4380-4381-4382-4383-4384-4385-4386-4387-4388-4389-4390-4391-4392-4393-4394-4395-4396-4397-4398-4399-4400-4401-4402-4403-4404-4405-4406-4407-4408-4409-4410-4411-4412-4413-4414-4415-4416-4417-4418-4419-4420-4421-4422-4423-4424-4425-4426-4427-4428-4429-4430-4431-4432-4433-4434-4435-4436-4437-4438-4439-4



DEPENSES ORDINAIRES

| VENTILATION FONCTIONNELLE | NIVELLES | | | | | | | Cluster | | | | | | |
|------------------------------------|----------|------|------|--------|---------|--------|-------|---------|-------|-------|---------|--------|--|--|
| | Comptes | | | Budget | | | | Comptes | | | Budget | | | |
| | 2004 | 2005 | 2006 | 2007 | % (CPT) | % (4a) | 2004 | 2005 | 2006 | 2007 | % (CPT) | % (4a) | | |
| Administration générale | 205 | 209 | 221 | 219 | 3,8 | 2,2 | 197 | 222 | 236 | 242 | 9,5 | 7,1 | | |
| Police-Justice | 106 | 118 | 124 | 115 | 8,2 | 2,8 | 108 | 108 | 115 | 124 | 3,2 | 4,7 | | |
| -dont dotation à la zone de police | 105 | 111 | 113 | 115 | 3,7 | 3,1 | 104 | 104 | 110 | 120 | 2,8 | 4,9 | | |
| Incendie | 104 | 106 | 102 | 141 | -1,0 | 10,7 | 108 | 114 | 115 | 124 | 3,2 | 4,7 | | |
| Communication | 80 | 86 | 87 | 104 | 4,3 | 9,1 | 122 | 128 | 130 | 145 | 3,2 | 5,9 | | |
| Economie | 31 | 32 | 31 | 32 | 0,0 | 1,1 | 28 | 29 | 25 | 25 | -5,5 | -3,7 | | |
| Enseignement | 82 | 86 | 88 | 59 | 3,6 | -10,4 | 207 | 218 | 223 | 116 | 3,8 | -17,6 | | |
| Culture | 143 | 144 | 149 | 172 | 2,1 | 6,3 | 107 | 113 | 115 | 124 | 3,7 | 5,0 | | |
| Cultes | 47 | 41 | 42 | 45 | -5,5 | -1,4 | 15 | 14 | 15 | 16 | 0,0 | 2,2 | | |
| Aide sociale-Soins de santé | 186 | 184 | 178 | 175 | -2,2 | -2,0 | 195 | 181 | 184 | 185 | -2,9 | -1,7 | | |
| -dont dotation au CPAS | 141 | 141 | 141 | 135 | 0,0 | -1,4 | 107 | 109 | 113 | 110 | 2,8 | 0,9 | | |
| Salubrité publique-Urbanisme | 67 | 63 | 68 | 77 | 0,7 | 4,7 | 88 | 89 | 89 | 95 | 0,6 | 2,6 | | |
| Dép.tot.excl.non imputable | 909 | 932 | 951 | 971 | 2,3 | 2,2 | 1.015 | 1.052 | 1.093 | 1.027 | 3,8 | 0,4 | | |

| VENTILATION FONCTIONNELLE | Province | | | | | | | Région | | | | | | |
|------------------------------------|----------|------|------|--------|---------|--------|------|---------|------|------|---------|--------|--|--|
| | Comptes | | | Budget | | | | Comptes | | | Budget | | | |
| | 2004 | 2005 | 2006 | 2007 | % (CPT) | % (4a) | 2004 | 2005 | 2006 | 2007 | % (CPT) | % (4a) | | |
| Administration générale | 159 | 163 | 171 | 186 | 3,7 | 5,4 | 227 | 213 | 221 | 232 | -1,3 | 0,7 | | |
| Police-Justice | 88 | 88 | 95 | 95 | 3,9 | 2,6 | 88 | 89 | 89 | 91 | 0,6 | 1,1 | | |
| -dont dotation à la zone de police | 87 | 87 | 93 | 94 | 3,4 | 2,6 | 85 | 87 | 87 | 89 | 1,2 | 1,5 | | |
| Incendie | 43 | 47 | 49 | 51 | 6,7 | 5,9 | 47 | 50 | 53 | 56 | 6,2 | 6,0 | | |
| Communication | 147 | 152 | 153 | 166 | 2,0 | 4,1 | 143 | 148 | 150 | 161 | 2,4 | 4,0 | | |
| Economie | 13 | 14 | 12 | 12 | -3,9 | -2,6 | 33 | 34 | 32 | 34 | -1,5 | 1,0 | | |
| Enseignement | 177 | 183 | 175 | 105 | -0,6 | -16,0 | 214 | 222 | 219 | 108 | 1,2 | -20,4 | | |
| Culture | 65 | 68 | 73 | 78 | 6,0 | 6,3 | 76 | 79 | 83 | 89 | 4,5 | 5,4 | | |
| Cultes | 10 | 10 | 10 | 11 | 0,0 | 3,2 | 12 | 13 | 13 | 14 | 4,1 | 5,3 | | |
| Aide sociale-Soins de santé | 138 | 142 | 147 | 147 | 3,2 | 2,1 | 143 | 135 | 140 | 141 | -1,1 | -0,5 | | |
| -dont dotation au CPAS | 97 | 99 | 103 | 101 | 3,0 | 1,4 | 93 | 94 | 93 | 97 | 0,0 | 1,4 | | |
| Salubrité publique-Urbanisme | 69 | 72 | 75 | 80 | 4,3 | 5,1 | 87 | 89 | 87 | 94 | 0,0 | 2,6 | | |
| Dép.tot.excl.non imputable | 793 | 821 | 853 | 806 | 3,7 | 0,5 | 926 | 926 | 950 | 871 | 1,3 | -2,0 | | |



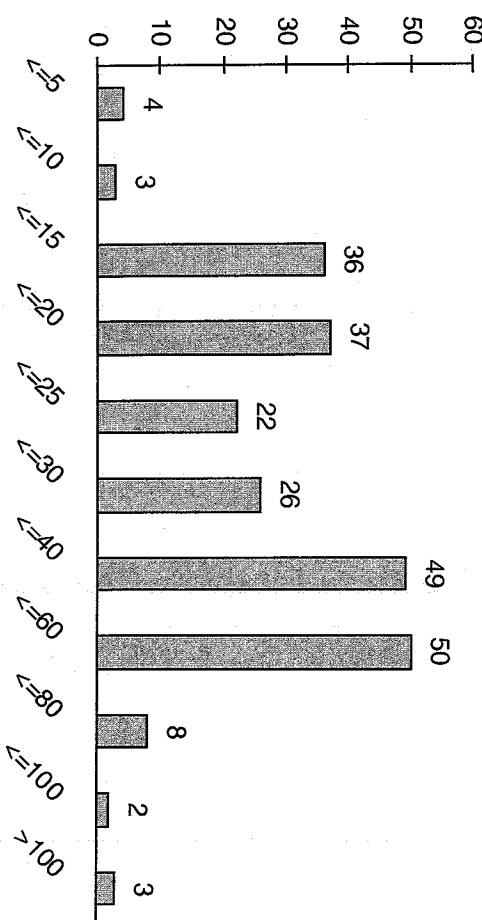
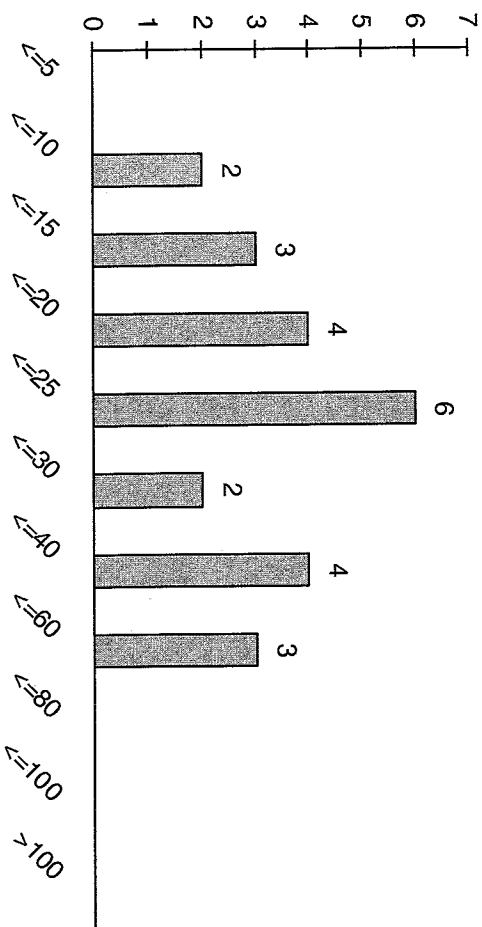
| | Comptes | | | | | | Budget | % (CPT) % (7a) | |
|----------------------|-----------|-----------|-----------|-----------|-----------|-----------|-----------|----------------|--------------|
| | 2001 | 2002 | 2003 | 2004 | 2005 | 2006 | 2007 | | |
| NIVEILLES | | | | | | | | | |
| Dépenses | 94 | 100 | 99 | 104 | 106 | 102 | 141 | 1,65 | 6,99 |
| Recettes | 60 | 33 | 57 | 70 | 80 | 48 | 76 | -4,36 | 4,02 |
| Dépense nette | 34 | 67 | 42 | 34 | 26 | 54 | 65 | 9,69 | 11,41 |
| Cluster | | | | | | | | | |
| Dépenses | 100 | 107 | 105 | 108 | 114 | 115 | 124 | 2,83 | 3,65 |
| Recettes | 49 | 46 | 53 | 57 | 56 | 58 | 65 | 3,43 | 4,82 |
| Dépense nette | 51 | 61 | 52 | 51 | 58 | 57 | 59 | 2,25 | 2,46 |
| Province | | | | | | | | | |
| Dépenses | 40 | 41 | 41 | 43 | 47 | 49 | 51 | 4,14 | 4,13 |
| Recettes | 15 | 13 | 15 | 17 | 17 | 18 | 20 | 3,71 | 4,91 |
| Dépense nette | 25 | 28 | 26 | 26 | 30 | 31 | 31 | 4,40 | 3,65 |
| Région | | | | | | | | | |
| Dépenses | 41 | 44 | 46 | 47 | 50 | 53 | 56 | 5,27 | 5,33 |
| Recettes | 11 | 11 | 13 | 14 | 14 | 16 | 17 | 7,78 | 7,52 |
| Dépense nette | 30 | 33 | 33 | 33 | 36 | 37 | 39 | 4,28 | 4,47 |

Compte 2006

Compte 2006

Incendie: distribution provinciale de la dépense nette (EUR/habitant)

Incendie: distribution régionale de la dépense nette (EUR/habitant)





Informations complémentaires quant aux annexes

Annexe 1. Aperçu des données générales

L'annexe 1 reprend un aperçu des **indicateurs sociaux et économiques** des 4 dernières années, tant pour votre commune que pour les catégories de référence. Ceci vous permettra de mettre en parallèle l'évolution de ces indicateurs et celle des dépenses enregistrées dans les divers domaines d'activité communale.

Sur le plan de la **fiscalité** vous retrouverez également un aperçu des indicateurs-clé. De plus, le Profil Financier Individuel reprend une indication de la marge fiscale théorique, calculée pour chacune des plus importantes impositions additionnelles.

Cette **marge fiscale théorique** indique quel volume de recettes complémentaires la commune pourrait générer en appliquant les taux d'imposition communaux moyens rencontrés dans la région. Nous partons du principe que cette marge est inexistante dans le cas où la commune applique des taux d'imposition au moins égaux aux taux communaux moyens de la région. Bien entendu, la marge fiscale théorique est égale à zéro au niveau de la région.

Annexe 2. Dotation à la Zone de Police

Cette annexe reprend l'évolution de la dotation à la zone de police, tel qu'elle apparaît dans les 6 derniers comptes et dans le budget le plus récent, afin de vous permettre de situer l'évolution de cette dotation à celle des différentes catégories de référence.

Le **taux de croissance moyen** de la dotation à la zone de police est calculé sur base des comptes communaux (colonne % CPT). Le taux de croissance ou de baisse moyenne de cette dépense est également calculé en tenant compte du budget le plus récent (colonne % 7a).

Annexe 3. Dotation au C.P.A.S.

Cette annexe reprend l'évolution de la dotation au C.P.A.S., tel qu'elle apparaît dans les 6 derniers comptes et dans le budget le plus récent, afin de vous permettre de situer l'évolution de cette dotation à celle des différentes catégories de référence.

Le **taux de croissance moyen** de la dotation au C.P.A.S. est calculé sur base des comptes communaux (colonne % CPT). Le taux de croissance ou de baisse moyenne de cette dépense est également calculé en tenant compte du budget le plus récent (colonne % 7a).

Annexe 4. Ventilation fonctionnelle des dépenses ordinaires

Cette annexe reprend la ventilation fonctionnelle des dépenses ordinaires, complétée des **taux de croissance moyens**. Ceux-ci sont calculés sur base des comptes communaux (colonne % CPT), ainsi qu'en tenant compte du budget le plus récent (colonne % 4a).



Annexe 5. Incendie.

Cette annexe reprend les données relatives au service d'incendie (fonction 369) pour les 6 derniers comptes et pour le budget le plus récent. Le solde des dépenses et des recettes, la 'dépense nette' vous permet de suivre l'évolution du coût net de ce service par rapport à celle des différentes catégories de référence.

Le **taux de croissance moyen** de la dépense nette est calculé sur base des comptes communaux (colonne % CPT). Le taux de croissance ou de baisse moyenne de ce solde est également calculé en tenant compte du budget le plus récent (colonne % 7a).

